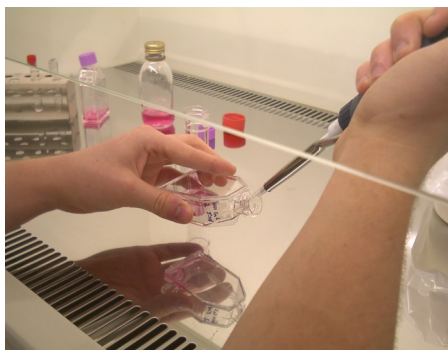


Débouchés professionnels

Intégrer directement le marché du travail, en tant que technicien de laboratoire dans divers domaines :

- Agroalimentaires
- Contrôle de l'environnement
- Industrie pharmaceutique
- Cosmétologie
- Analyses médicales
- Laboratoires de centres hospitaliers
- Expertises (douane, police scientifique, répression des fraudes, laboratoires départementaux...)
- Recherche (universitaire, INRA...)



Formation

Disciplines	1 ^{ère} année	2 ^{ème} année
	Cours* + TD*+TP*	Cours* + TD*+TP*
Français	1+1	0+1
Anglais	0+2	0+1
Mathématiques	1+1	1+1
Sciences physiques	3+1+2	1+1+0
Biochimie	2+1+4	2+1+6
Microbiologie	2+0+5	2+0+6
Biologie cellulaire et moléculaire	2+0+2	2+0+2
Sciences et techniques bio-industrielles	1+1	2+1
Informatique appliqué	0+1	0+1
Législation	0	1
Total	32	32
(*)horaire hebdomadaire		

Stage en Milieu Professionnel

Ils ont lieu dans un laboratoire en France ou à l'étranger.

Fin de première année : 6 semaines

Seconde année : 8 semaines

Les lieux de stage sont nombreux et variés :
Faculté des sciences et de médecine, INRA, INSERM, AGROSUP Dijon, CHU....



Contact :

03 80 76 70 00

0210019g@ac-dijon.fr

www.lyc-lecastel.fr



Bio-Analyse et Contrôles



LYCÉE LE CASTEL

Profil Professionnel

Vous aimez les travaux pratiques, les expérimentations dans le domaine des sciences biologiques.

Vos atouts sont le sens de l'observation, la minutie, la précision et le travail soigné.

Vous souhaitez acquérir un savoir faire technique mais aussi un esprit critique, une rigueur propre au raisonnement scientifique.

Admission

Les titulaires d'un bac :

Bac Technologique STL et ST2S

Bac Professionnel LCQ (Laboratoire Contrôle Qualité)

Bac Général Série S

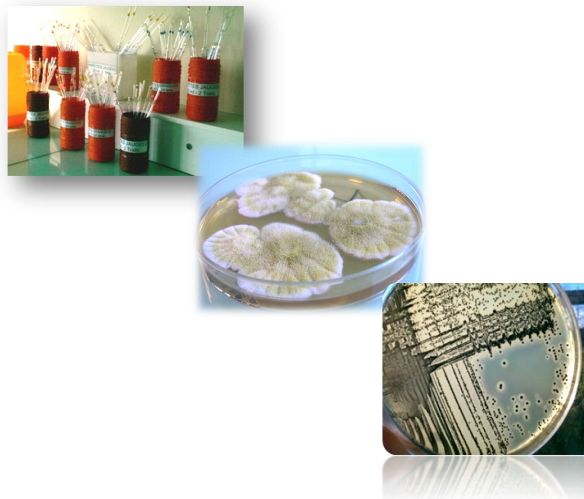
peuvent déposer un dossier de candidature qui sera examiné en commission.

Procédure d'inscription : **PARCOURSUP**

Missions

Dans le secteur des métiers de la biologie, le technicien en bio-analyses et contrôles, de par sa formation scientifique et technologique, est qualifié pour assurer :

- L'exécution des analyses de laboratoire
- La maintenance des appareils utilisés
- L'organisation du travail en équipe et la communication des informations
- Le contrôle qualité et la mise au point de procédure



Poursuite d'étude

Elle concerne un tiers de nos étudiants
Licences professionnelles (3 sur Dijon)

- Management de la production dans les industries agroalimentaires en alternance
- Service client et vente en biologie médicale
- Culture de tissus et de cellules et biologie moléculaire

Etudes universitaires (L3, Mastère, Doctorats)

Ecoles d'ingénieurs (via une prépa)

Spécialisations complémentaires

