

Débouchés professionnels

Exemples de fonctions pouvant être exercées par des élèves issus de la filière :

Après un BTS ou un DUT

Technicien de laboratoire (laboratoire d'Analyses Médicales, de recherche scientifique, vétérinaire, en industries agro-alimentaires, cosmétiques, pharmaceutiques, laboratoires d'expertises de la police, répression des fraudes, laboratoire départemental...)

Technicien en traitement d'eau potable

Diététicien

Manipulateur Radio

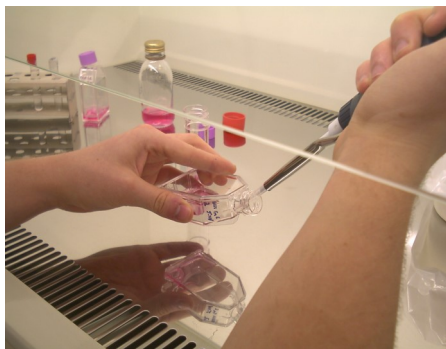
Assistant qualité

Après une école d'ingénieurs

Ingénieur agronomie

Ingénieur Biologiste

Vétérinaire



Formation

Matières Générales (communes à toutes les sections)

Français, Philosophie, Mathématiques, Histoire-Géographie-Education Morale et Civique, langues vivantes, EPS, Physique-Chimie



Matières de la spécialité *

Chimie-Biochimie-Sciences du vivant : étude de l'organisation et du fonctionnement des êtres vivants

Mesure et instrumentation : étude de quelques appareils de mesure et réflexion sur la validité des résultats de mesure obtenus.

Biotechnologie : étude des nouvelles technologies mises en œuvre dans les domaines de la santé, de l'agro-alimentaire ou de l'environnement

* 8h de ces enseignements sont consacrées aux Travaux Pratiques



Contact :

03 80 76 70 00

0210019g@ac-dijon.fr

www.lyc-lecastel.fr



1ÈRE STL

Sciences et
Technologie de
Laboratoire
Biotechnologie



LYCEE LE CASTEL

Profil Professionnel

Vous aimez les travaux pratiques, les expérimentations dans le domaine des sciences biologiques.

Vos atouts sont le sens de l'observation, la minutie, la précision et le travail soigné.

Vous souhaitez acquérir un savoir faire technique mais aussi un esprit critique, une rigueur propre au raisonnement scientifique.

Admission

A l'issue de la procédure d'affectation de fin de classe de seconde générale et technologique



L'enseignement d'exploration Biotechnologies en seconde

Qui peut choisir cette option ?

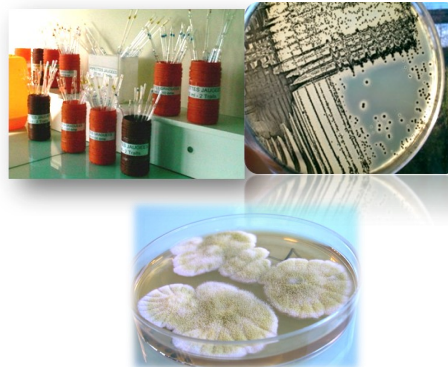
Tout élève entrant en classe de seconde, curieux, aimant manipuler en laboratoire et désirant découvrir d'autres spécialités de la biologie.

Qu'étudie-t-on dans cette option ?

Cet enseignement permet de découvrir les différents domaines appartenant aux biotechnologies tels que l'environnement, la santé ou encore l'agro-alimentaire.

Et après la seconde ?

Il est possible de s'orienter vers la section STL-Biotechnologie ou vers n'importe quelles autres sections



Poursuite d'étude

BTS

- Bio Analyse et Contrôles
- Analyses de Biologie Médicale
- Qualité dans les Industries Agro alimentaires et Bio industries
- Diététique
- BTS agricoles

DTS

- Imagerie Médicale et Radiologie Thérapeutique

DUT

- Hygiène-Sécurité - Environnement
- Génie Biologique option :
 - Analyses biologiques et biochimiques
 - Diététique
 - Génie de l'environnement
 - Industrie alimentaires et biologiques

CPGE-TB : Classe Préparatoire aux Grandes Ecoles - Technologie et Biologie

Autres :

- Concours infirmier, Brevet Professionnel Préparateur en Pharmacie, Université